

拉杆型紧凑气缸(大口径) SSC Series



TIE ROD COMPACT CYLINDER (LARGE BORE SIZE) SSC SERIES

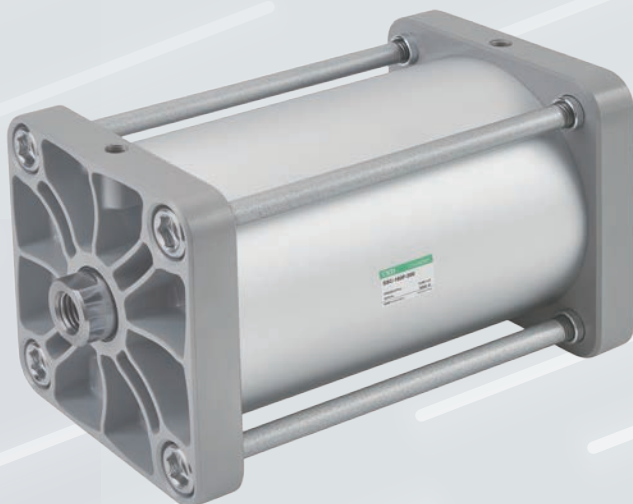


φ160重装上市!

拉杆防回转设计、
端盖加强筋布置优化!

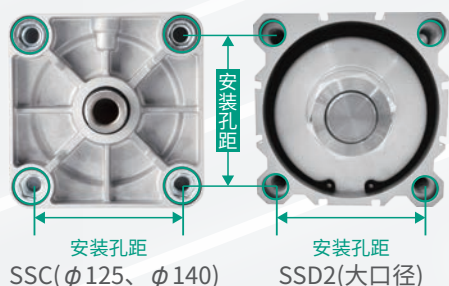


SSC(φ160)



一致性

与SSD2(大口径)安装孔距一致。



轻量化

与SSD2相比，
重量降低约

30%

省空间

与SSC2相比，
空间节省约

20%





拉杆型紧凑气缸(大口径)

SSC Series

● 缸径: $\phi 125 \cdot \phi 140 \cdot \phi 160$

规格

项 目		SSC·SSC-L(带开关)		
缸径	mm	φ125	φ140	φ160
动作方式		双作用型		
使用流体		压缩空气		
最高使用压力	MPa	1.0		
最低使用压力	MPa	0.05		
耐压力	MPa	1.6		
环境温度	℃	-10～60(但是,不得冻结)		
配管口径		Rc1/4		
行程允许误差	mm	+2.0 0		
使用活塞速度	mm/s	50～300		
缓冲		橡胶缓冲		
给油		无需(给油时请使用透平油1种ISOVG32)		
允许吸收能量(注1)	J	6.52		7.78

注1: 请在允许吸收能量内使用气缸。

行程

缸径 (mm)	标准行程 (mm)	最大行程 (mm)	最小行程 (mm)
$\phi 125$	10、20、30、40、50	500	1
$\phi 140$	75、100、125、150		
$\phi 160$	175、200、250、300 350、400、450、500		

注1: 带开关时, 请参阅开关安装数和最小行程表。

开关安装数和最小行程 (mm)

开关数	1	2	3
开关型号	T※	T※	T※
缸径 (mm)			
$\phi 125$	20	20	40
$\phi 140$	20	20	40

开关规格

项目	无触点2线式			无触点3线式			无触点2线式
	T1H·T1V	T2H·T2V· T2JH·T2JV	T2WH·T2WV	T3H·T3V	T3PH·T3PV	T3WH·T3WV	T2YD(注2) T2YDT
用途	PLC、继电器、 小型电磁阀用	PLC专用		PLC、继电器用			PLC专用
输出方式	-			NPN输出	PNP输出	NPN输出	-
电源电压	-			DC10～28V			-
负载电压	AC85～265V	DC10～30V	DC24V±10%	DC30V以下			DC24V±10%
负载电流	5～100mA	5～20mA(注3)		100mA以下		50mA以下	5～20mA
指示灯	LED (ON时亮灯)	LED (ON时亮灯)	红色/绿色LED (ON时亮灯)	LED (ON时亮灯)	黄色LED (ON时亮灯)	红色/绿色LED (ON时亮灯)	红色/绿色LED (ON时亮灯)
泄漏电流	AC100V时1mA以下、 AC200V时2mA以下	1mA以下		10μA以下			1mA以下
重量g	1m：33 3m：87 5m：142	1m：18 3m：49 5m：80	1m：18 3m：49 5m：80	1m：18 3m：49 5m：80		1m：18 3m：49 5m：80	1m：61 3m：166 5m：272

注1: 负载电流的最大值20mA为25°C时的值。开关使用环境温度高于25°C时, 会低于20mA。(60°C时为5~10mA)

注2: 交流磁场用开关(T2YD、T2YDT)无法在直流磁场环境下使用。

气缸重量

(单位: kg)

缸径(mm)	行程(S)=0mm时的 产品重量	开关的重量	开关安装部件 的重量	每100mm行程的 加算重量	杆端外螺纹N时的 加算重量
φ125	3.32	请参阅开关规格 中的重量。	0.028	1.49	0.40
φ140	4.00		0.030	1.54	0.40
φ160	5.08	-	-	2.10	0.69

(例) SSC-L-140-300-T2H-D-N的产品总重量

行程为0mm时的产品重量 4.00kg
 行程为300mm时的重量加算 $1.54 \times 300/100 = 4.62\text{kg}$
 2个T2H开关的重量 $0.018 \times 2 = 0.036\text{kg}$
 2个开关安装部件的重量 $0.03 \times 2 = 0.06\text{kg}$
 杆端外螺纹N时的重量加算 0.40kg
 产品总重量 $4 + 4.62 + 0.036 + 0.06 + 0.4 = 9.116\text{kg}$

型号表示方法

不带开关型(无开关用磁环)

SSC - 125 - 50 - N

带开关型(内置开关用磁环)

SSC-L - 125 - 100 - T2H - R - N

A 机种型号

B 缸径

C 安装方式

D 行程

E 开关型号

F 开关数

G 选择项

符 号		内 容				
A 机种型号						
SSC		双作用・单活塞杆型				
SSC-L		双作用・单活塞杆型・内置磁环(φ160不支持)				
B 缸径(mm)						
125		φ125				
140		φ140				
160		φ160				
C 安装方式						
无符号		φ125, φ140标准安装孔距				
F		φ160特殊安装孔距				
D 行程(mm)						
1 ~ 500						
E 开关型号						
直线导线	L形导线	触点	电压		显示	引线
			AC	DC		
T1H※	T1V※	无触点	●		单色显示式	2线
T2H※	T2V※			●		3线
T3H※	T3V※			●		
T3PH※	T3PV※		●		单色显示式	2线
T2WH※	T2WV※		●		双色显示式	3线
T3WH※	T3WV※		●			
T2JH※	T2JV※		●		单色显示式断电延迟型	2线
T2YD※	-		●		双色显示式交流磁场用	2线
T2YDT※	-	●				
※导线长度						
无符号		1m(标准)				
3		3m(选择项)				
5		5m(选择项)				
F 开关数						
R		前端带1个				
H		后端带1个				
D		带2个				
G 选择项						
无符号		杆端内螺纹				
N		杆端外螺纹				
P4		二次电池对应规格				

〈型号表示例〉

SSC-L-125-50-T2H-R-N

机种:拉杆型紧凑气缸(大口径)SSC

B 缸径 : 125mm

C 安装方式 : 标准安装孔距

D 行程 : 50mm

E 开关型号 : 无触点开关T2H

导线长度1m

F 开关数 : 前端带1个

G 选择项 : 杆端外螺纹

开关单体型号表示方法

●开关单体+安装部件一套

SSC-L - T1H - 125

开关型号
(E项)

缸径
(B项)

●仅开关单体

SW - T1H

开关型号
(E项)

●开关安装部件一套

SSC-L - TS - 125

安装部件

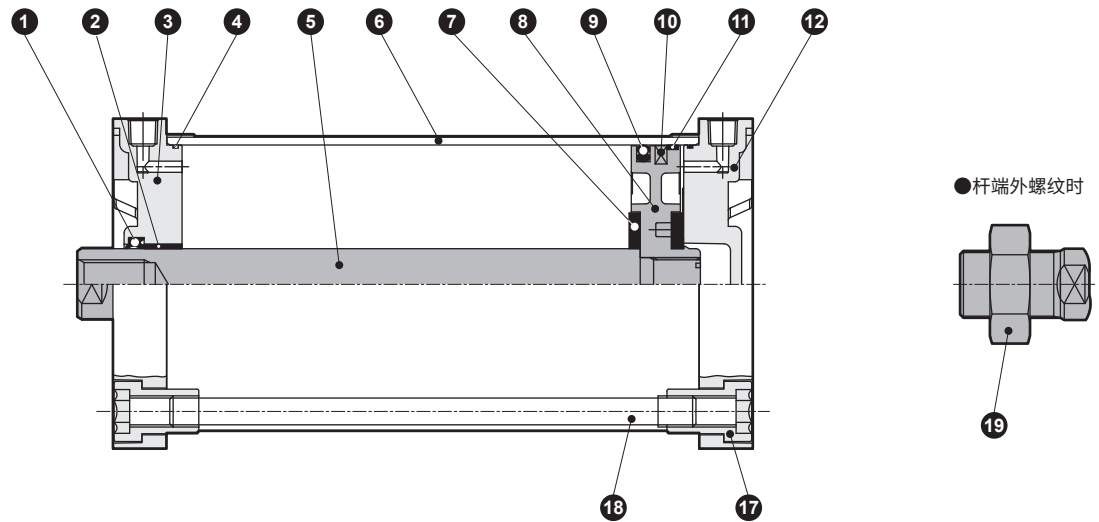
TS	T形开关
T	T2YD形开关

缸径
(B项)

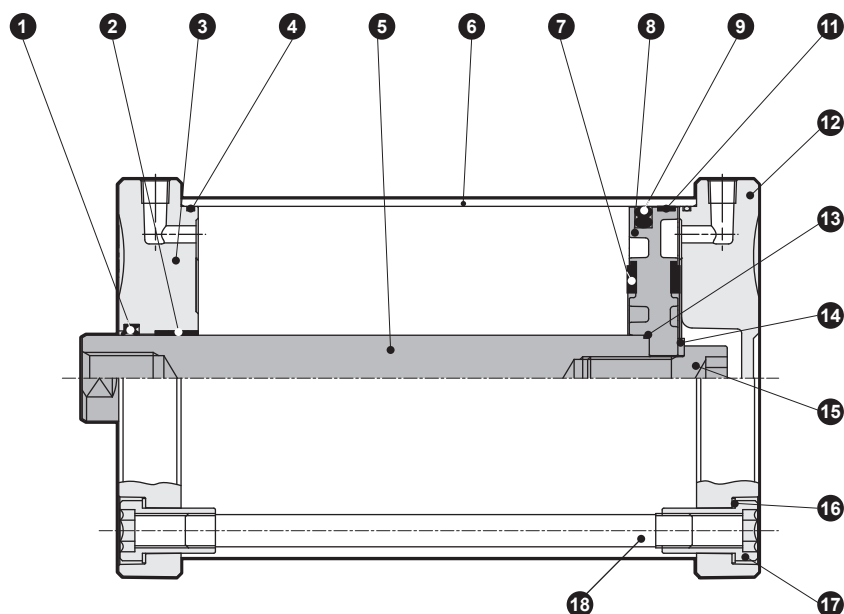
注: φ160气缸不支持内置磁环,无法配置磁性开关。

内部结构及部件一览表(φ125~φ160)

●SSC-(L)-125~140(双作用・单活塞杆型)



●SSC-160F(双作用・单活塞杆型)



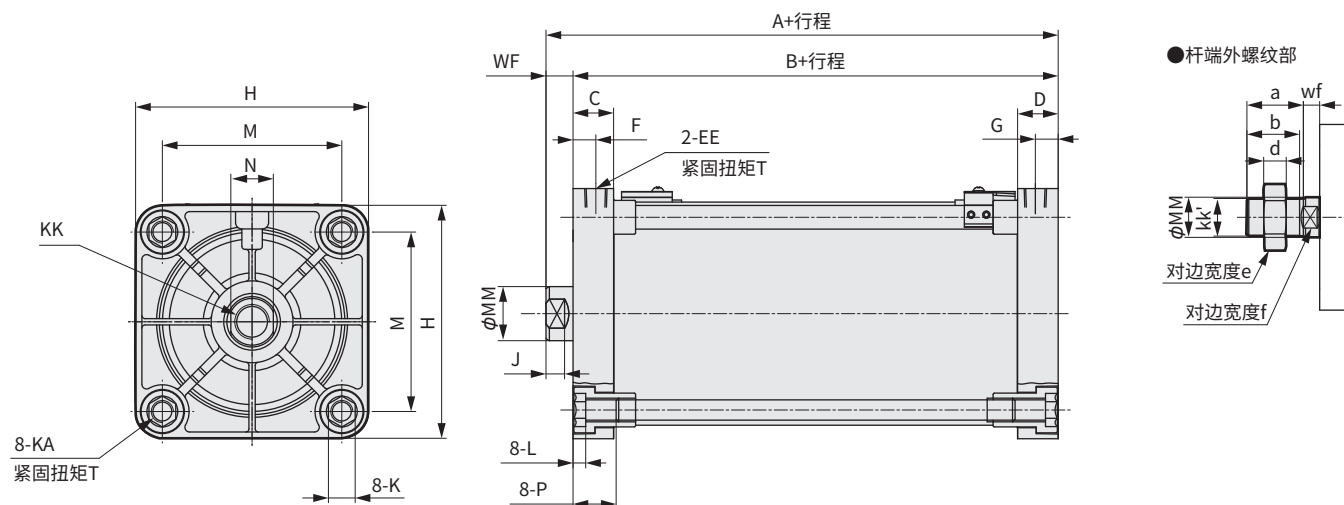
编号	部件名称	材质	备注	编号	部件名称	材质	备注
1	活塞杆密封圈	NBR		11	支撑环	聚甲醛	
2	轴承	SPCC+PTFE+铜系	P4时材质为铁系	12	后端盖	压铸铝	银灰色涂装
3	前端盖	压铸铝	银灰色涂装	13	O形圈	NBR	
4	缸筒密封圈	NBR		14	平垫圈	碳素钢	发黑处理
5	活塞杆	碳素钢	镀硬铬	15	内六角螺钉	碳素钢	发黑处理
6	缸筒	铝合金	硬质阳极氧化	16	止转垫片	弹簧钢	发黑处理
7	缓冲橡胶	聚氨酯		17	圆螺母	冷锻钢	镀锌
8	活塞	压铸铝		18	拉杆	碳素钢	银灰色涂装
9	活塞密封圈	NBR		19	杆端螺母	碳素钢	镀锌
10	磁环	磁性塑料					

易损件型号一览表

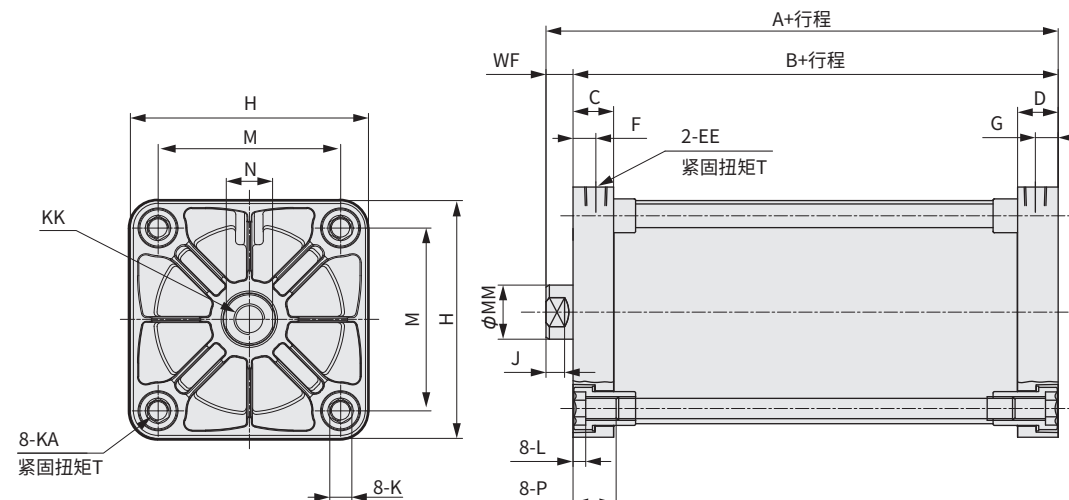
缸径	组件型号	易损件编号
φ125	SSC-125K	1 4 7 9 11
φ140	SSC-140K	
φ160	SSC-160K2	

外形尺寸图(φ125~φ160)

●SSC-(L)-125~140



●SSC-160F



符号	通用尺寸															
缸径(mm)	A	B	C	D	EE	F	G	H	J	K	KK	KA	L	M	MM	N
φ125	103	87	24	24	Rc1/4	13.5	13.5	148	11	17	M22深30	M14×2	7.5	114±1.0	φ32	27
φ140	108	92	24	24	Rc1/4	13.5	13.5	165	11	17	M22深30	M14×2	7.5	128±1.0	φ32	27
φ160	115	98	29	29	Rc1/4	17	17	185	14	17	M24深33	M16×2	7.5	142±1.0	φ40	36

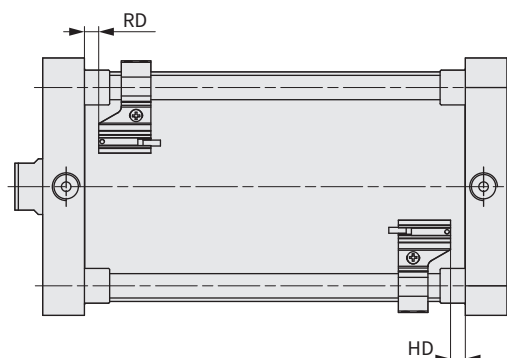
符号	通用尺寸							
缸径(mm)	a	b	d	e	f	wf	MM	kk'
φ125	45	42	18	46	27	13	φ32	M30×1.5
φ140	45	42	18	46	27	13	φ32	M30×1.5
φ160	50	47	20	54	36	14	φ40	M36×1.5

注1:“紧固扭矩T”请参阅第6页“紧固扭矩规定值”。

开关安装尺寸表

符号	T2·T3·T3P		T2W·T3W		T2YD·T2YDT·T1·T2J	
缸径(mm)	RD	HD	RD	HD	RD	HD
φ125	12	8	14	9.5	11	6.5
φ140	13	12	15	13.5	12	10.5

注2:φ160时,无磁性开关型号。





气动元件

为了安全地使用本产品

请务必在使用前阅读。

关于气缸常规内容请在《空压气缸①》(样本编号:RJ-002CS)卷头41确认,关于气缸开关请在第1026页确认。

个别注意事项: 拉杆型紧凑气缸SSC系列

设计、选型时

⚠ 注意

■ 请务必在产品规格内使用。

- 请使用洁净且水分较少的空气作为驱动产品用的压缩空气。因此,请在气动回路中使用空气过滤器,并将空气过滤器中的积水排干净。
- 压缩机油的碳化物(积碳或者焦油状物质)混入气动回路的话会引起阀或者气缸动作不良。请充分注意压缩机的维修保养及日常点检,避免碳化物产生或者混入,并使用除焦油过滤器调节空气质量。

■ 环境相关的注意事项

- 请将产品设置在远离雨、水、直射阳光的地方。
- 请勿在腐蚀性环境下使用产品。在此类环境下使用将可能导致损伤、动作不良。

安装、调整时

⚠ 注意

■ 紧固扭矩规定值

螺纹规格	紧固扭矩T(N·m)
Rc1/4	6~8
M14×2	45~50
M16×2	70~75

注1: 安装使用气缸时,请按照上表规定扭矩值紧固,扭矩超规定值可能导致气缸卡顿、损坏等故障。

注2: 气缸在紧固时,请对角紧固,并均匀上紧至规定扭矩。

注3: 气缸在拆卸更换易损件后,请按照上表扭矩进行组装。

■ 用户法兰板通孔推荐尺寸

螺纹规格	通孔尺寸(mm)
M14×2	φ15.3
M16×2	φ17.3

■ 安装时的注意事项

- 负载的移动方向与活塞杆轴心不平时,将有可能导致活塞杆及本体(缸筒)上产生变形、卡滞、破损等。请务必使活塞杆轴心负载的移动方向相一致。
- 为防止活塞杆前端螺纹被破坏或者轴承的磨损、卡滞等,请在球面轴承(浮动接头)进行连接,使得在活塞杆前端部及与负载的连接部行程的任何位置都不会变形。
- 请勿使活塞杆上受到碰伤等伤痕。这将可能导致密封圈破损或者空气泄漏。

■ 在有冲击和振动的情况下,请考虑采取螺纹防松措施。

使用、维护时

⚠ 注意

■ 操作上的注意事项

- 气缸排气侧在大气压状态下启动时将有活塞杆飞出的危险。所以在启动时,请务必在向排气侧气缸室加压的状态下进行。
- 使用调速阀调整速度时,请从关闭状态一边慢慢打开阀一边进行调整。在关闭状态下进行速度调整时会有活塞杆飞出的危险。
- 请在运动能量允许值内使用。超出允许值使用时将可能导致气缸破损。
- 驱动气缸时,请勿进入气缸的驱动范围内,或者将手伸入其中。

中国销售网络

※如有需求，请咨询就近分公司

喜开理(上海)机器有限公司

Website <https://www.ckd.sh.cn>

公司总部 营业部

上海市徐汇区虹梅路1905号远中科研楼601室 200233

电话(021)61911888 传真(021)60905357

喜开理(中国)有限公司

Website <https://www.ckd.com.cn>

中国工厂

江苏省无锡市无锡新区新华路21号

华东区域

上海徐汇分公司

TEL:(021)60906048

E-mail: ckdsh@ckd.sh.cn

昆山分公司

TEL:(0512)57911096

E-mail: ckdks@ckd.sh.cn

上海浦东分公司

TEL:(021)20435076

E-mail: ckdpd@ckd.sh.cn

苏州分公司

TEL:(0512)68636801

E-mail: ckdsuzhou@ckd.sh.cn

杭州分公司

TEL:(0571)85800055

E-mail: ckdhz@ckd.sh.cn

宁波分公司

TEL:(0574)87368477

E-mail: ckdnb@ckd.sh.cn

中西区域

无锡分公司

TEL:(0510)82762726

E-mail: ckdwx@ckd.sh.cn

武汉分公司

TEL:(027)86695531

E-mail: ckdwh@ckd.sh.cn

成都分公司

TEL:(028)86624906

E-mail: ckdcd@ckd.sh.cn

常州分公司

TEL:(0519)88992137

E-mail: ckdcz@ckd.sh.cn

郑州分公司

TEL:(0371)61778770

E-mail: ckdzz@ckd.sh.cn

西安分公司

TEL:(029)68750491

E-mail: xian@ckd.sh.cn

南京分公司

TEL:(025)86633426

E-mail: ckdnj@ckd.sh.cn

长沙分公司

TEL:(0731)85777265

E-mail: ckdcs@ckd.sh.cn

合肥分公司

TEL:(0551)65551327

E-mail: ckdhf@ckd.sh.cn

重庆分公司

TEL:(023)67855652

E-mail: ckdcq@ckd.sh.cn

华南区域

厦门分公司

TEL:(0592)5780360

E-mail: ckdxm@ckd.sh.cn

东莞分公司

TEL:(0769)23038060

E-mail: ckddg@ckd.sh.cn

福州分公司

TEL:(0591)87767611

E-mail: ckdfz@ckd.sh.cn

深圳分公司

TEL:(0755)83646644

E-mail: ckdsz@ckd.sh.cn

广州分公司

TEL:(020)87603010

E-mail: ckdgz@ckd.sh.cn

惠州分公司

TEL:(0752)7801550

E-mail: ckdhuizhou@ckd.sh.cn

华北区域

北京分公司

TEL:(010)85867408

E-mail: ckdbj@ckd.sh.cn

大连分公司

TEL:(0411)82529884

E-mail: ckddl@ckd.sh.cn

天津分公司

TEL:(022)27492788

E-mail: ckdtj@ckd.sh.cn

沈阳分公司

TEL:(024)31482718

E-mail: ckdsy@ckd.sh.cn

青岛分公司

TEL:(0532)80920600

E-mail: ckdqd@ckd.sh.cn

济南分公司

TEL:(0531)68812818

E-mail: ckdjin@ckd.sh.cn

※本样本中的产品及其相关技术和软件，受日本《外汇及对外贸易法》的补充性出口条例管控。
需从日本出口本产品及其相关技术或软件时，根据日本法律请务必注意防止将其用于与军火、武器相关的用途中。

●出于改良的目的，本样本上记载的产品规格及外观可能会进行变更，恕不另行通知，敬请谅解。

©CKD Corporation 2026 All copyrights reserved. ©喜开理(上海)机器有限公司 2026版权所有



官方公众号



官方视频号

2026.1